

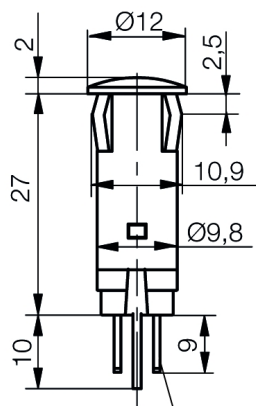


LED-Symbol-Leuchte Ø10mm Blendenkopf rund SKGH10x2x

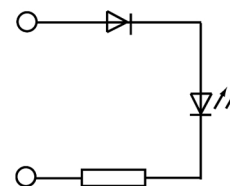
LED-Symbol-Leuchte für Snap-in Befestigung.
Flacher, oberflächenmatter Blendenkopf in
runder Form. Sehr guter Ein/Aus Kontrast.

LED Symbol Indicator Ø10mm round lens head SKGH10x2x

*LED symbol indicator for snap-in mounting.
Flat round lens head with matt surface.
A very good on-off contrast.*



Flachstecker 2,8x0,8mm
Tab terminal 2,8x0,8mm



Spezifikation

Gehäuse: Farbig transparent
Montageart: Snap-in Befestigung
Einbau-Öffnung: Ø10+0,2 mm
Schutzart nach DIN EN 60529: IP40
Anschluss: Flachstecker 2,8 x 0,8 mm
Löttemperatur: 250°/3 Sek.
Betriebsspannung: 24/28V DC (AC)
Die Stromaufnahme/Helligkeit bei Wechselspannung ist gegenüber DC-Betrieb um ca. 50% reduziert.

Specification

*Housing: Colored transparent
Method of fitting: snap-in mounting
Mounting-hole: Ø10+0.2mm
Protection class acc. to DIN EN 60529: IP40
Connection: Tab terminal 2.8 x 0.8 mm
Soldering temperature: 250°/3 sec.
Operating voltage: 24/28V DC (AC)
The power consumption/brightness for alternating voltage is reduced by approx. 50% compared to the DC-operation.*

Materialien

Teil	Material
Gehäuse	Polycarbonat farbige transparent
Isolierteil	Polycarbonat (PC)
Anschluss	Flachstecker 2,8x0,8mm Messing blank

Betriebstemperatur	-30°C/+75°C
Lagertemperatur	-40°C/+100°C

Optionen

- Verschiedene Blendenformen
- auch mit klarer Blende möglich (statt Leuchtfarbe)
- Sonderspannungen bis 60V

Material

Part	Material
Housing	Polycarbonate colored transparent
Insulating part	Polycarbonate
Connection	Tab terminal 2,8x0,8mm brass bright

Operation Temperature	-30°C/+75°C
Storage Temperature	-40°C/+100°C

Options

- Other lens head forms available
- available with clear cover (instead of luminous color)
- Special voltages up to 60V



Artikel/ Part		Artikel-Text			Part-Text			
Spannung Voltage	Farbe Color	Lichtstärke Luminous Intensity	Vollwinkel Viewing Angle	Lichtstrom Luminous Flux	Leuchtdichte luminous density	Strom Current	Leistung Power	Lebensdauer Life-Time
SKGH10022		LED Symbol-Leuchte rund rot 12/14V DC (AC)			LED Symbol Indicator round red 12/14V DC (AC)			
12 V	red rot	220 mcd/ @ 16,000 mA	40°	lm cd/m ²	16 mA	200 mW	60000 h	
SKGH10024		LED Symbol-Leuchte rund rot 24/28V DC (AC)			LED Symbol Indicator round red 24/28V DC (AC)			
24 V	red rot	220 mcd/ @ 16,000 mA	40°	lm cd/m ²	16 mA	400 mW	60000 h	
SKGH10122		LED Symbol-Leuchte rund gelb 12/14V DC (AC)			LED Symbol Indicator round yellow 12/14V DC (AC)			
12 V	yellow gelb	720 mcd/ @ 20,000 mA	40°	lm cd/m ²	16 mA	200 mW	60000 h	
SKGH10124		LED Symbol-Leuchte rund gelb 24/28V DC (AC)			LED Symbol Indicator round yellow 24/28V DC (AC)			
24 V	yellow gelb	720 mcd/ @ 16,000 mA	40°	lm cd/m ²	16 mA	400 mW	60000 h	
SKGH10322		LED Symbol-Leuchte rund orange 12/14V DC (AC)			LED Symbol Indicator round amber 12/14V DC (AC)			
12 V	amber orange	720 mcd/ @ 16,000 mA	40°	lm cd/m ²	16 mA	200 mW	60000 h	
SKGH10324		LED Symbol-Leuchte rund orange 24/28V DC (AC)			LED Symbol Indicator round amber 24/28V DC (AC)			
24 V	amber orange	720 mcd/ @ 16,000 mA	40°	lm cd/m ²	16 mA	400 mW	60000 h	
SKGH10422		LED Symbol-Leuchte rund blau 12/14V DC (AC)			LED Symbol Indicator round blue 12/14V DC (AC)			
12 V	blue blau	350 mcd/ @ 15,000 mA	40°	lm cd/m ²	15 mA	180 mW	60000 h	
SKGH10424		LED Symbol-Leuchte rund blau 24/28V DC (AC)			LED Symbol Indicator round blue 24/28V DC (AC)			
24 V	blue blau	350 mcd/ @ 20,000 mA	40°	lm cd/m ²	16 mA	400 mW	60000 h	
SKGH10622		LED Symbol-Leuchte rund weiß 12/14V DC (AC)			LED Symbol Indicator round white 12/14V DC (AC)			
12 V	white weiß	1.960 mcd/ @ 15,000 mA	40°	lm cd/m ²	15 mA	180 mW	60000 h	
SKGH10624		LED Symbol-Leuchte rund weiß 24/28V DC (AC)			LED Symbol Indicator round white 24/28V DC (AC)			
24 V	white weiß	1.960 mcd/ @ 20,000 mA	40°	lm cd/m ²	16 mA	400 mW	60000 h	
SKGH10722A		LED Symbol-Leuchte rund grün 12/14V DC (AC)			LED Symbol Indicator round green 12/14V DC (AC)			
12 V	green grün	800 mcd/ @ 15,000 mA	40°	lm cd/m ²	15 mA	180 mW	60000 h	
SKGH10724A		LED Symbol-Leuchte rund grün 24/28V DC (AC)			LED Symbol Indicator round green 24/28V DC (AC)			
24 V	green grün	800 mcd/ @ 16,000 mA	40°	lm cd/m ²	16 mA	400 mW	60000 h	

FPI
Lebensdauer: Die Lebensdauer einer LED ist definiert als Abnahme der Helligkeit auf 50% des Ausgangswertes

The life time of an LED is defined as decrease of brightness by 50% of the initial value



Technische Änderungen vorbehalten. Datenblatt unterliegt nicht dem Änderungsdienst.
Die angegebenen technischen Daten sind typische Durchschnittswerte.

Helligkeitswerte nach CIE127 falls nicht anders angegeben.

Wir empfehlen das Dokument mit der Einstellung "Seitengröße anpassen" zu Drucken

Wir achten bei Entwicklung und Herstellung unserer Produkte auf einen möglichst geringen Einsatz von Ressourcen und auf niedrigen Energiebedarf im Betrieb.

Bitte prüfen Sie, ob es unbedingt erforderlich ist, das gesamte Dokument zu Drucken. So schonen Sie zusätzlich Ressourcen und unsere Umwelt.

Signal-Construct elektro-optische
Anzeigen und Systeme GmbH

Brückenäckerweg 4
DE 75223 Niefern

Tel. +49 7233 9531-0
Fax +49 7233 9531-29

email info@signal-construct.de
web <http://www.signal-construct.de>