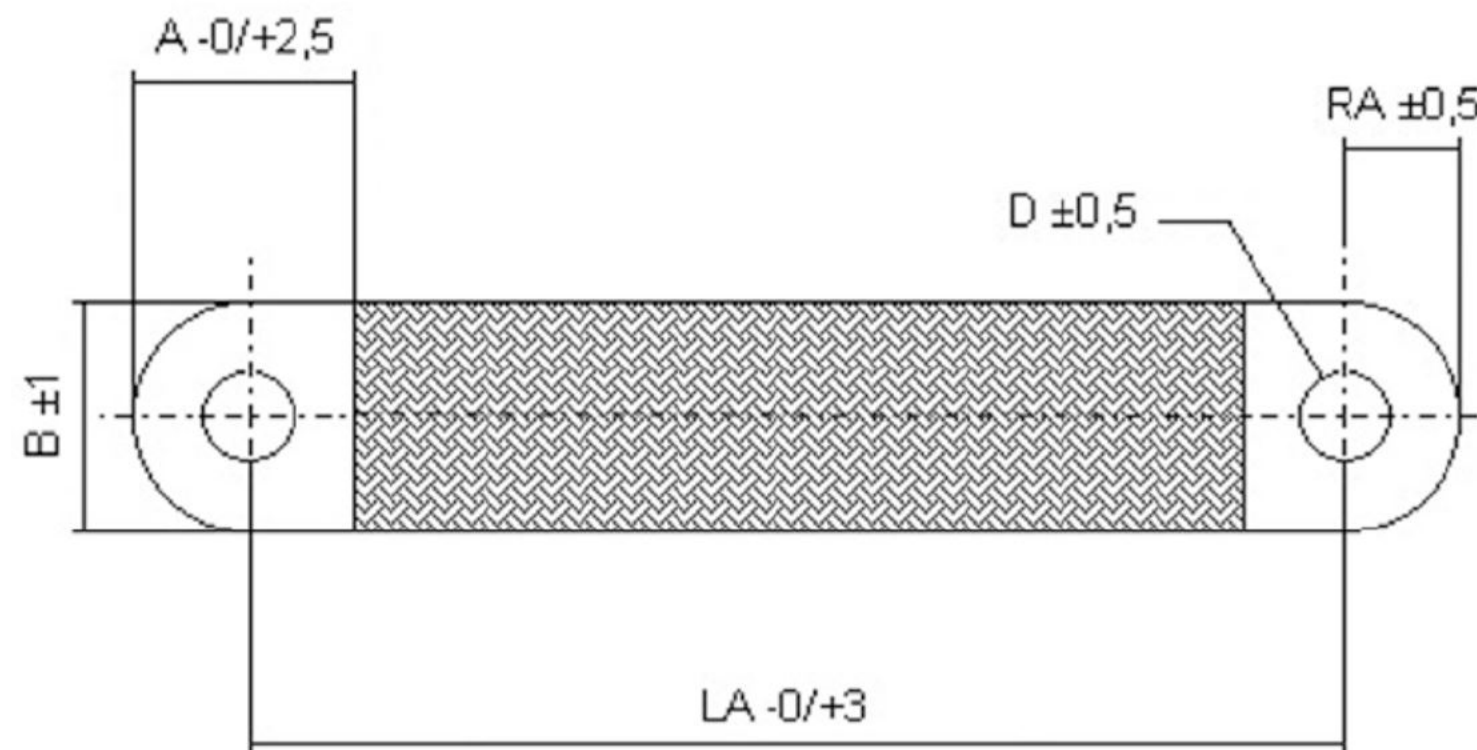


Techn. Daten MBS-Massebänder

Typ	Querschnitt	Breite B	Länge A	Abstand RA	Masse	Bohrung
CU blank/verzinkt	[mm ²]	± 1mm [mm]	Loch/ Loch [mm]	[mm]	[kg/m]	[mm]
MBS 6-XXX-6	6	12	16	7,5	0,062	6,5
MBS 10-XXX-6	10	12	16	7,5	0,104	6,5
MBS 16-XXX-6	16	15	16	11,5	0,164	6,5
MBS 16-XXX-8	16	15	16	11,5	0,164	8,5
MBS 25-XXX-10	25	vzn 23 / blank 21	21	11,5	0,262	10,5
MBS 30-XXX-10	30	23	21	11,5	0,314	10,5
MBS 35-XXX-10	35	23 ¹	22	11,5	0,366	10,5
MBS 50-XXX-10	50	28	24	11,5	0,528	10,5
MBS 50-XXX-12	50	28	24	11,5	0,528	12,5

¹Bei 35 mm² gilt Breitentoleranz von +2/-0 mm.



Nomenklatur Massebänder: MBS - 35 - 250 - 10

